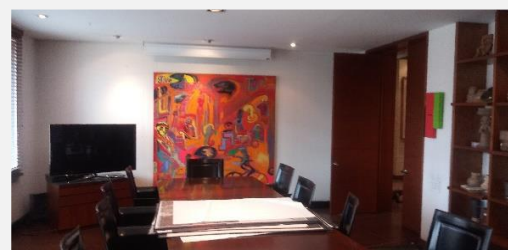


FOTOS



DESCRIPCIÓN

Se trata de dos oficinas físicamente unidas, jurídicamente independientes ubicadas dentro de la localidad Chapinero, al costado oriental de la ciudad de Bogotá D.C. La oficina 405 cuenta con el garaje No. 79 y 80. La oficina 406 cuenta con el garaje No. 69, 70 y 71. Los parqueaderos son cubiertos y se ubican en el sótano No 2. Cuentan con matrícula inmobiliaria independiente, las áreas de los parqueaderos son de 10.12M2 y 11.25M2.

CARACTERÍSTICAS

Dirección	Calle 67 No. 7-35 Torre A Oficina 405/406	Área Privada	OFC 405: 102,73 M2
		Total	OFC 406: 149,76 M2
Ciudad	Bogotá	Coficiente %	OFC 405: 0,412%
			OFC 406: 0,593%
Matricula Inmobiliaria	OFC 405: 50C-1612955 OFC 406: 50C-1612954	Valor Impuesto Predial	OFC 405: \$ 5.090.000 OFC 406: \$ 7.378.000.
Tiempo Construido	15 Años	Valor Administracion	OFC 405: \$ 1.437.000 OFC 406: \$ 1.952.000.
Servicios	Acueducto, Energía Eléctrica, Alcantarillado.		

CONDICIONES DE VENTA

- MT2 son los indicados en el titulo de adquisición.
- Fotografías no necesariamente representan la realidad actual del inmueble.
- Los inmuebles se venden en el estado actual en el que se encuentran.

VALOR VENTA

**\$ 2.500.000.000.**