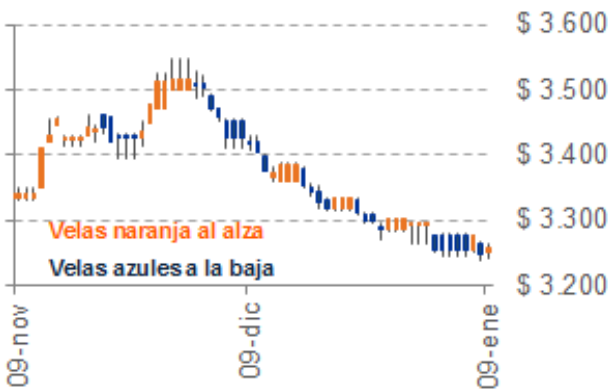


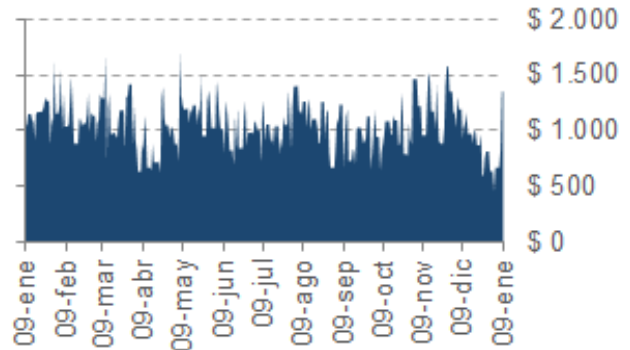
| Cotización diaria dólar interbancario | | |
|---------------------------------------|-------------|-------------|
| Estadísticas diarias | Hoy | Anterior |
| Apertura | \$ 3.251,95 | \$ 3.276,00 |
| Cierre | \$ 3.256,00 | \$ 3.254,00 |
| Promedio | \$ 3.253,74 | \$ 3.260,85 |
| Cambio diario | -0,06% | |
| Volatilidad | \$ 22,65 | \$ 34,99 |
| Monto millones USD | \$ 1.014 | \$ 670 |

| Tasa representativa del mercado | |
|---------------------------------|-------------|
| Estadísticas | TRM |
| TRM vigente | \$ 3.254,42 |
| TRM anterior | \$ 3.258,84 |
| Cierre mes anterior | \$ 3.277,14 |
| Cierre año anterior | \$ 3.277,14 |
| 365 días atrás | \$ 3.208,56 |
| Depreciación mes corrido | -0,69% |
| Depreciación año corrido | -0,69% |
| Depreciación 12 meses | 1,43% |
| Con promedio de hoy | |
| Promedio del día | \$ 3.253,74 |
| Depreciación mes corrido | -0,71% |
| Depreciación año corrido | -0,71% |
| Depreciación 12 meses | 1,41% |

Comportamiento diario dólar, 90 días



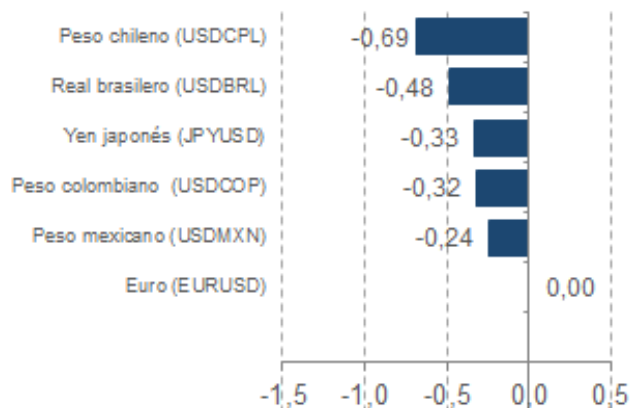
Volumen interbancario negociado, 365 días (millones USD)



Histórico tasa representativa del mercado (TRM), 365 días



Cambio diario de principales monedas (%)



| Mercado de deuda pública - intradía, fuentes MEC y SEN | | | | | | | |
|--|----------|--------|--------|--------|----------|---------------|---------------|
| Referencia | Hoy | | | | Anterior | Cambio diario | 3 meses atrás |
| | Apertura | Máximo | Mínimo | Cierre | Cierre | | Cierre |

TES tasa fija

| Referencia | Apertura | Máximo | Mínimo | Cierre | Anterior | Cambio diario | 3 meses atrás |
|------------|----------|--------|--------|--------|----------|---------------|---------------|
| 04-may-22 | 4,85 | 4,89 | 4,85 | 4,88 | 4,88 | ◀▶ | 4,77 |
| 24-jul-24 | 5,20 | 5,20 | 5,16 | 5,17 | 5,21 | ▼ | 5,03 |
| 26-ago-26 | 5,68 | 5,68 | 5,61 | 5,62 | 5,69 | ▼ | 5,49 |
| 28-abr-28 | 5,96 | 5,96 | 5,88 | 5,90 | 5,97 | ▼ | 5,76 |
| 18-sep-30 | 6,23 | 6,23 | 6,10 | 6,12 | | ▼ | 5,96 |
| 30-jun-32 | 6,33 | 6,38 | 6,28 | 6,28 | 6,39 | ▼ | 6,11 |

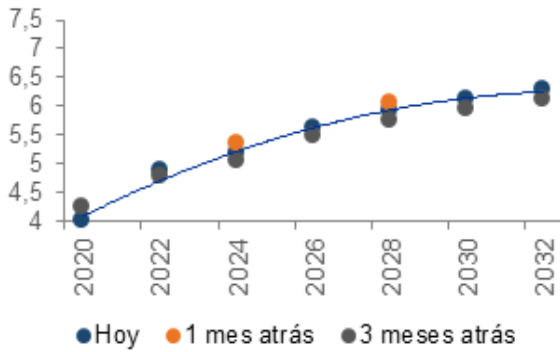
TES UVR

| Referencia | Apertura | Máximo | Mínimo | Cierre | Anterior | Cambio diario | 3 meses atrás |
|------------|----------|--------|--------|--------|----------|---------------|---------------|
| 10-mar-21 | 0,89 | 0,98 | 0,89 | 0,98 | 0,88 | ▲ | |
| 23-feb-25 | 1,77 | 1,79 | 1,77 | 1,77 | | ◀▶ | |
| 25-mar-33 | 2,72 | 2,72 | 2,69 | 2,69 | | ▼ | |

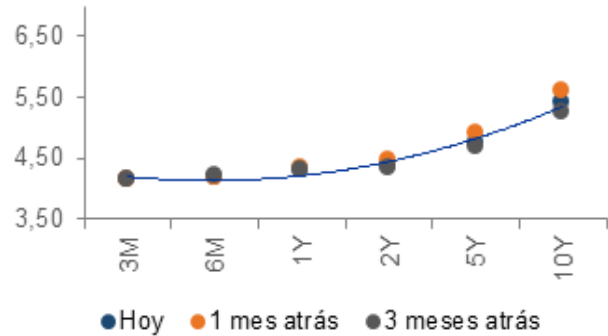
| Mercado de IBR | | | | | |
|----------------|------|----------|---------------|-------------|---------------|
| Referencia | Hoy* | Anterior | Cambio diario | 1 mes atrás | 3 meses atrás |
| 3 meses | 4,15 | 4,13 | ▲ | 4,14 | 4,14 |
| 6 meses | 4,18 | 4,19 | ▼ | 4,19 | 4,20 |
| 1 año | 4,31 | 4,35 | ▼ | 4,33 | 4,29 |
| 2 años | 4,37 | 4,43 | ▼ | 4,45 | 4,34 |
| 5 años | 4,75 | 4,84 | ▼ | 4,89 | 4,67 |
| 10 años | 5,41 | 5,53 | ▼ | 5,59 | 5,26 |

* Las cifras de hoy no corresponden al cierre, pues la operación termina a las 4:00 pm hora colombiana

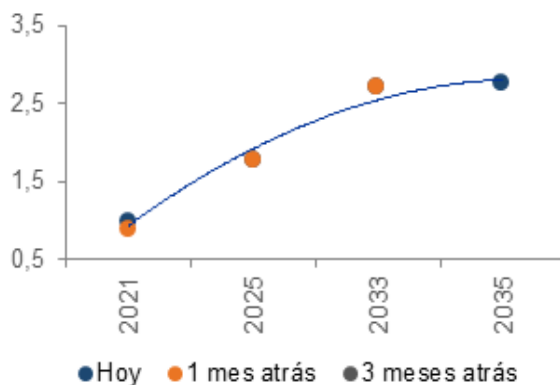
Curva de rendimientos TES tasa fija



Curva swap IBR



Curva de rendimientos UVR



| Otros indicadores locales | |
|---------------------------|----------------------|
| Índice | Lectura más reciente |
| IBR nominal | 4,11 |
| REPO E.A | 4,25 |
| DTF 90 días E.A | 4,49 |
| IPC mes | 0,26 |
| IPC año corrido | 3,80 |
| IPP 12 meses | 3,80 |
| PIB trimestral anualizado | 4,66 |

| Mercados bursátiles internacionales | | | | | |
|-------------------------------------|-------------|---------------|-----------|-----------------|---------------------|
| Índice | País | Cambio diario | Hoy | Cierre anterior | Variación de un día |
| IBOV Index | Brasil | ▼ | 115753,10 | 116247,00 | -0,42% |
| NKY Index | Japón | ▲ | 23739,87 | 23204,76 | 2,31% |
| HSI Index | Hong Kong | ▲ | 28561,00 | 28087,92 | 1,68% |
| UKX Index | Reino Unido | ▲ | 7598,12 | 7574,93 | 0,31% |
| SPTSX Index | Canadá | ▲ | 17232,50 | 17167,82 | 0,38% |
| INDU Index | EE. UU. | ▲ | 28915,63 | 28745,09 | 0,59% |
| SPX Index | EE. UU. | ▲ | 3264,52 | 3253,05 | 0,35% |
| Colcap Index | Colombia | ▼ | 1641,94 | 1656,96 | -0,91% |
| AS51 Index | Australia | ▲ | 6874,23 | 6817,63 | 0,83% |
| CAC Index | Francia | ▲ | 6042,55 | 6031,00 | 0,19% |
| CCMP Index | EE. UU. | ▲ | 9179,51 | 9129,24 | 0,55% |
| SX5P Index | Europa | ▲ | 3435,67 | 3424,13 | 0,34% |
| DAX Index | Alemania | ▲ | 13495,06 | 13320,18 | 1,31% |
| MEXBOL Index | México | ▼ | 44436,85 | 44470,91 | -0,08% |
| IBEX Index | España | ▼ | 9581,80 | 9591,40 | -0,10% |

| Acciones colombianas con mayores variaciones | | | | | |
|--|-----------|-----------------|---------------|------------------|---------------------|
| Acción | Hoy | Cierre anterior | Cambio diario | Variación diaria | Variación de un mes |
| Corp Financiera Colombiana | \$ 31.700 | \$ 31.500 | ▲ | 0,63% | 9,31% |
| Grupo Energia Bogota Sa Esp | \$ 2.270 | \$ 2.260 | ▲ | 0,44% | 3,89% |
| Grupo Aval Acciones Y Val Sa | \$ 1.425 | \$ 1.425 | ◀▶ | 0,00% | 2,89% |
| Bolsa De Valores De Colombia | \$ 11.600 | \$ 11.600 | ◀▶ | 0,00% | -5,69% |
| Celsia Sa Esp | \$ 4.475 | \$ 4.475 | ◀▶ | 0,00% | 1,70% |
| Bancolombia Sa | \$ 42.940 | \$ 43.460 | ▼ | -1,20% | 2,24% |
| Interconexion Electrica Sa | \$ 19.320 | \$ 19.600 | ▼ | -1,43% | 2,88% |
| Grupo Argos Sa | \$ 18.380 | \$ 18.660 | ▼ | -1,50% | 5,63% |
| Banco Davivienda Sa | \$ 44.440 | \$ 45.480 | ▼ | -2,29% | 4,81% |
| Bancolombia Sa-Pref | \$ 44.400 | \$ 45.600 | ▼ | -2,63% | 1,79% |

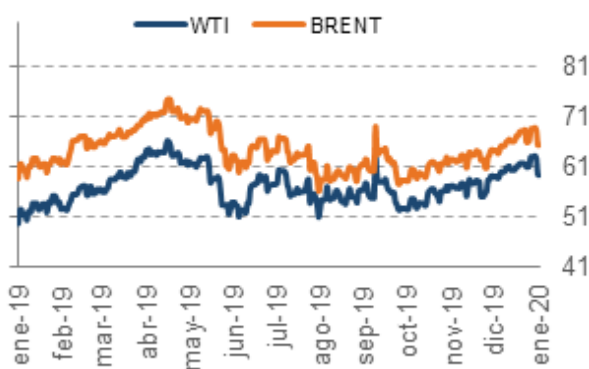
Comportamiento intradía Colcap



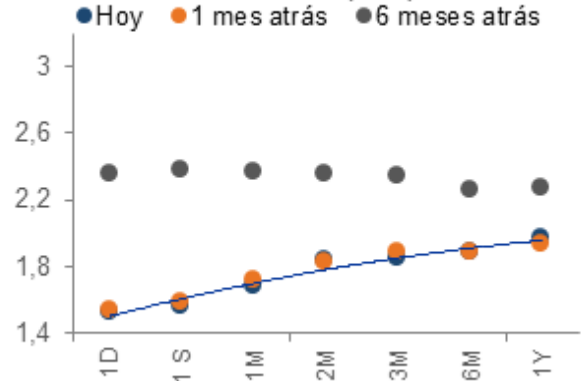
Dow Jones y S&P 500, 365 días



Comportamiento 365 días de petróleo



Curva Libor (USD)



09 de enero de 2020

Información relevante

La información contenida en este informe fue producida por Itaú CorpBanca Colombia S.A, a partir de las condiciones actuales del mercado y las recientes coyunturas económicas, basada en información y datos obtenidos de fuentes públicas, que se consideran fidedignas, pero cuya veracidad no se garantiza. Esta información no constituye y, en ningún caso, debe interpretarse como una oferta de negocio jurídico o solicitud para comprar o vender algún instrumento financiero, o para participar en una estrategia de negocio en particular en cualquier jurisdicción. Toda la información y estimaciones que aquí se presentan derivan de nuestros estudios internos y pueden ser modificadas en cualquier momento sin previo aviso. Itaú CorpBanca Colombia S.A. no asume ningún tipo de responsabilidad legal por las decisiones de inversión basadas en la información contenida y divulgada en este documento. Asimismo, el presente documento de análisis no puede entenderse como Asesoría en los temas que trata por parte de quien lo recibe.

Este informe fue preparado y publicado por el área de Itaú Análisis Económico de Itaú CorpBanca Colombia S.A. Este material es para uso exclusivo de sus receptores y su contenido no puede ser reproducido, publicado o redistribuido en ninguna forma, en todo o en parte, sin la autorización previa de Itaú CorpBanca Colombia S.A

Directorio de contactos

Análisis económico

Carolina Monzón Urrego
Carolina.monzon@itau.co
(571) 644 8006

David Cubides
David.cubides@itau.co
(571) 644 8024

Fabian Martinez
Fabian.martinez@itau.co

Gerente Global Markets

Santiago Linares
Santiago.Linares@itau.co
(571) 644 8127

Head Trader Mesa de Ventas Banca Mayorista

Hernan Carvajal
Hernan.Carvajal@itau.co
(571) 644 8935

Head Trader Mesa de Ventas Banca Minorista

Luis Fernando Vanegas
Luis.vanegas@itau.co
(571) 327 6017

**Contacto General
Tesorería**
(571) 644 8362



Encuentre este y otros reportes en nuestra página web
www.itau.co sección Itaú Análisis Económico



Contáctenos en:
[macroeconomía@itau.co](mailto:macroeconomia@itau.co)

